

CREAD

PRO

Depuis 1972

ARCHITECTE

Titre d'Architecte d'Intérieur,
Designer Global de niveau I



Titre d'Architecte d'Intérieur, Designer de niveau I

Formation professionnelle continue.
Titre inscrit au Répertoire National des Certifications Professionnelles
par l'arrêté du 27 décembre 2018,
publié au Journal Officiel du 04 janvier 2019

Titre d'Architecte d'Intérieur, Designer de niveau I

Inscrit au Répertoire National des
Certifications Professionnelles (RNCP) par l'arrêté du 27-12-18 et publié
au Journal Officiel (JO) du 04-01-19.

L'architecte d'intérieur designer global construit un cadre de vie, d'accueil. Il écoute, conçoit et organise tout ce qui concourt au bien-être et au plaisir quotidien dans les lieux fonctionnels aux ambiances harmonieuses. Artiste, technicien, gestionnaire, il est interlocuteur unique des projets, depuis les plus simples jusqu'aux plus ambitieux.

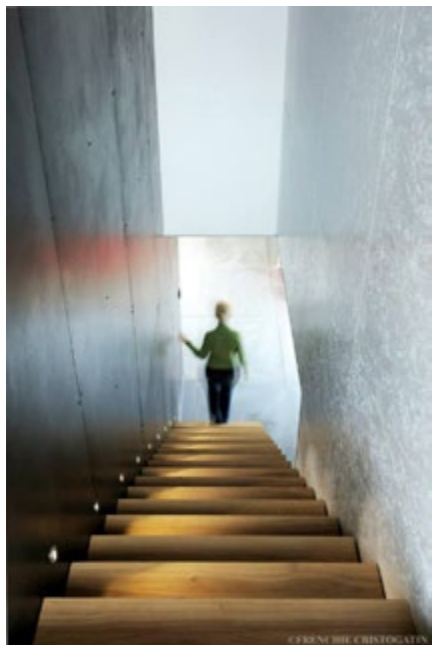
Formation diplômante Du 1er octobre 2020 au 30 juin 2021

Véritable expert, l'Architecte d'Intérieur Designer Global s'approprie et conçoit le design intérieur des volumes d'un site et les met en oeuvre. Il s'assure de la faisabilité du projet global à partir d'un diagnostic. L'Architecte d'Intérieur Designer Global analyse les souhaits, les goûts et la personnalité du maître d'ouvrage en les confrontant aux contraintes techniques du lieu. Il propose des solutions techniques et esthétiques adaptées en optimisant la fonctionnalité du site à concevoir.

Il crée et réalise le design global de la conception à la réalisation finale. Il manage et planifie l'exécution des travaux. L'Architecte d'Intérieur Designer Global est le collaborateur de l'architecte ou de l'ingénieur. Il est responsable de l'architecture intérieure des locaux en tenant en compte de leur environnement.

Ses compétences se distinguent en 4 blocs :

- Faisabilité architecturale intérieure.
- Conception et technique architecturale intérieure.
- Planification / assistance à la maîtrise d'ouvrage.
- Coordination et réception des travaux.



Titre d'Architecte d'Intérieur, Designer Global de niveau I

Inscrit au Répertoire National des Certifications Professionnelles par l'arrêté du 27/12/18, publié au Journal Officiel du 04/01/19.

Pré-requis

Une expérience professionnelle préalable est exigée dans les domaines de l'Architecture Intérieure et du Design Global, de l'agencement ou de la construction. Téléchargez et envoyez le dossier de candidature (disponible sur notre site internet www.cread-pro.fr) à notre centre de formation.

Candidature

Dossier de candidature + lettre de motivation + cv + portfolio.

Titre d'Architecte d'Intérieur, Designer de niveau I

Inscrit au Répertoire National des

Certifications Professionnelles (RNCP) par l'arrêté du 27-12-18 et publié au Journal Officiel (JO) du 04-01-19.

Recevabilité de la demande

Notre commission pédagogique examinera votre dossier de candidature et vous notifiera sa décision dans un délai d'un mois après sa réception.

Rythme de la formation

Les cours ont lieu 4 jours par semaine : les lundis, les mardis, les jeudis et les vendredis. Le calendrier comprend des vacances scolaires (2 semaines à Noël, 1 semaine en hiver et 1 semaine au printemps). Le cursus se structure en 3 modules de 3 mois.

Durée de la formation

Cursus de 9 mois, 1056 heures d'enseignement.

Tarif

A nous consulter.

Possibilité d'obtenir une prise en charge par les organismes publics et privés.

Modalités d'évaluation

Il existe deux modes d'évaluation de la formation : le contrôle continu et le jury.

—Examens et contrôles continus écrits et oraux sur des cas d'études de cas réels ou reconstitués.

—Présentation d'un dossier individuel devant un jury de professionnels.

Notre pédagogie, une vraie valeur

CREAD Pro a élaboré un enseignement interactif autour de valeurs pédagogiques majeures : savoir tirer parti du talent de chacun tout en s'interrogeant sur l'architecture intérieure de demain. Le centre de formation pour adultes prépare ses stagiaires au métier d'architecte d'intérieur designer global avec l'alternance de cours théoriques, de mises en pratique et de visites d'études, effectuées avec la collaboration des formateurs.

La densité du travail personnel à fournir est importante, le stagiaire devra savoir s'organiser afin de réaliser des rendus demandés par les enseignants.

Les plus chez CREAD Pro

—CREAD a 46 ans d'expérience dans l'enseignement de l'Architecture Intérieure et de la Décoration.

—Vous entreprenez une formation diplômante inscrite au Répertoire National des Certifications Professionnelles par l'arrêté du 27 décembre 2018 et publiée au Journal Officiel du 04 janvier 2019. La certification est attribuée par la Commission Nationale des Certifications Professionnelles.

—Vous bénéficiez d'un accompagnement individualisé par notre responsable pédagogique avant, pendant et après la formation.

—Vous bénéficiez d'un accompagnement pour la création de votre dossier de financement.

—Une équipe d'enseignants et de formateurs experts et investis transmettent leur savoir tout en accompagnant, guidant et impliquant le stagiaire dans sa formation.

Titre d'Architecte d'Intérieur, Designer Global de niveau I

Inscrit au Répertoire National des

Certifications Professionnelles (RNCP) par l'arrêté du 27-12-18 et publié au Journal Officiel (JO) du 04-01-19.

Programme pédagogique

Moodboard réalisé par Alexandra Simon.



Module 1, le résidentiel

Conception design :

- Développer sa culture et sa sensibilité décorative.
- Aborder l'étude à travers un regard d'aujourd'hui, spécifique et créatif.
- Répondre à l'amélioration du cadre de vie, en termes de confort et de qualité d'usage.
- Savoir exposer, communiquer et valoriser ses idées dans le dossier.

Croquis :

- Acquérir les techniques variées du dessin, les notions de composition, de construction et de lumière à partir d'un travail d'observation d'après modèle.

CAO / Autocad:

- Acquérir les bases essentielles du logiciel Autocad pour réaliser des plans et des dessins en 2D.

Module 1, le résidentiel

CAO / Suite ADOBE :

— Acquérir les bases essentielles des logiciels Photoshop et InDesign.

CAO / SketchUp :

— Acquérir les bases de la modélisation 3D.

Architecture bioclimatique :

— Connaître les certifications principales.
— Disposer d'outils pour choisir sa certification et planifier sa mise en oeuvre.

Management de projets :

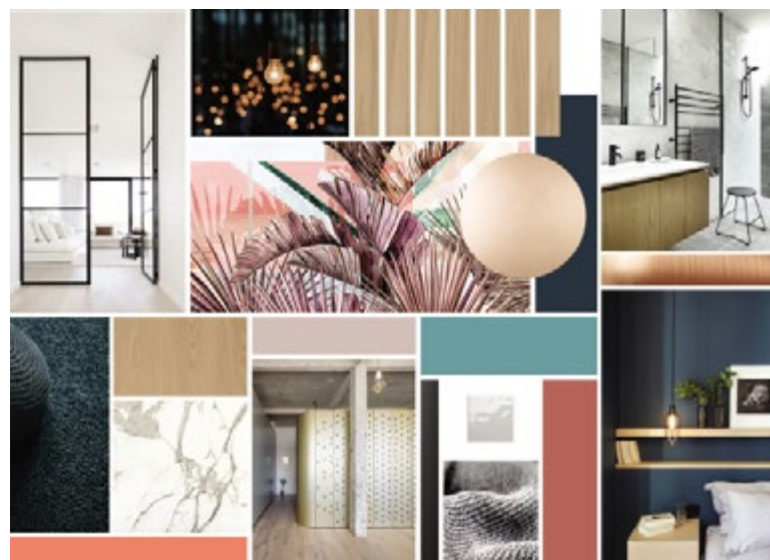
— Connaître et maîtriser les outils et méthodes spécifiques à des missions ou postes de responsable de projet.
— Comprendre l'organisation et la structuration d'un projet.

Conception lumière :

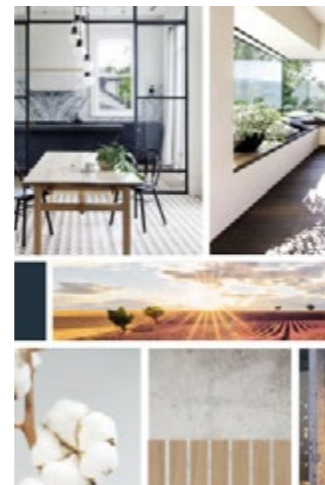
— Clarifier la vision appliquée à l'éclairage.
— Éléments à prendre en compte dans une approche sur l'éclairage appliquée du bâtiment.

Technique et conception architecturales intérieures :

— Comprendre l'opération de construction : de la naissance du projet de construction à sa réception.
— Comprendre les normes technico-réglementaires.
— Sensibilisation aux principes du développement durable.



Moodboards réalisés
par Emilie Chaussignand.



Module 2, le tertiaire

Conception design :

— Aller chercher les messages de communication des marques pour faire le chemin qui va du produit au lieu et constater la cohérence qu'il y a entre tous ces éléments.
— Être capable d'expliquer ce que racontent les lieux et les marques et de dire au travers de quels éléments précis ces histoires sont racontées.

Croquis :

— Restituer en dessin l'espace et les objets qui l'habitent.
— Techniques sèches en noir et blanc, en couleur.

CAO / Autocad :

— Maîtriser les options avancées d'édition, de dessin et des calques.
— Utiliser une bibliothèque de blocs dynamiques avec attributs.
— Gérer les fichiers en références externes.

CAO / ADOBE :

— Se perfectionner sur les logiciels Photoshop et InDesign.
— Acquérir les bases du logiciel Illustrator.

Titre d'Architecte d'Intérieur, Designer Global de niveau I

Inscrit au Répertoire National des

Certifications Professionnelles (RNCP) par l'arrêté du 27-12-18 et publié au Journal Officiel (JO) du 04-01-19.

CAO / SketchUp & V-Ray :

— Maîtriser les outils de modélisation 3D.
— Acquérir les bases du module de rendu V-Ray.

Design graphique :

— Design marketing. Comprendre les enjeux d'une analyse marketing.
— Intégrer les notions de design graphique pour élaborer une charte, développant une identité de marque.

Architecture bioclimatique :

— Maîtriser le cadre réglementaire et les enjeux de la rénovation énergétique dans le logement.
— Mettre en oeuvre les différentes phases d'études technico-économiques d'une opération de rénovation, des diagnostics à la préconisation des solutions correctives.

Management de projets :

— Optimiser la communication et améliorer l'affirmation de soi et ses leviers de leadership.

Conception lumière :

— Évaluer l'efficacité énergétique et le développement durable en éclairage.

Technique et conception architecturales intérieures :

— Analyser les enjeux de l'accessibilité.
— Intégrer le contexte et le cadre réglementaire.
— Méthodologie pour établir un diagnostic d'accessibilité.

Titre d'Architecte d'Intérieur, Designer Global de niveau I
 Inscrit au Répertoire National des
 Certifications Professionnelles (RNCP) par l'arrêté du 27-12-18 et publié
 au Journal Officiel (JO) du 04-01-19.

Plan réalisé par Léa Drouvin.

Module 3, le design global

Conception design sur la thématique « Architecture paysagée » :

- Se questionner sur l'environnement immédiat du projet.
- Comment donner de la cohérence entre l'intérieur et l'extérieur d'un projet.

CAO / Autocad et suite ADOBE:

- Maîtrise des logiciels : Autocad, Photoshop, InDesign et Illustrator.

CAO / SketchUp & V-Ray :

- Se perfectionner sur le module de rendu V-Ray pour obtenir des rendus photo-réalistes.

Architecture bioclimatique :

- Acquérir les notions de base de l'acoustique appliquées au bâtiment.
- Evaluer le potentiel énergétique et environnemental des énergies renouvelables.
- Comprendre et appliquer les textes réglementaires.

Management de projets :

- Identifier, évaluer, traiter et maîtriser les risques.
- Intégrer le pilotage des risques et mettre en place une culture de management.

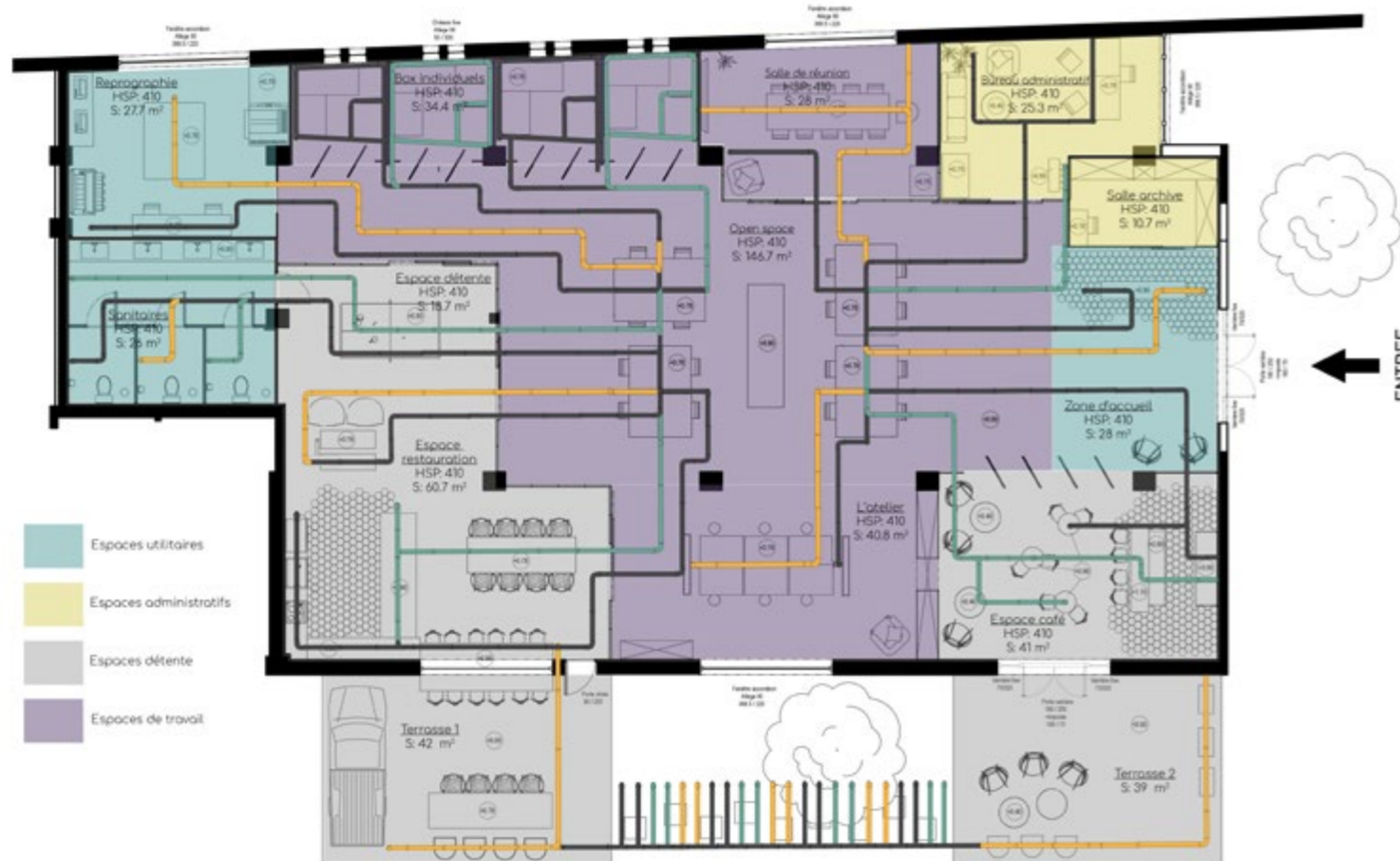
Conception lumière :

- Penser le projet lumière sous l'angle de la durabilité (consommation et maintenance en particulier).
- Savoir préconiser les appareils d'éclairage en ERP.

Technique et conception architecturales intérieures :

- Organiser la préparation du chantier et assurer sa bonne marche.
- Identifier les règles d'hygiène et de sécurité à respecter.
- Réaliser le suivi administratif et budgétaire de la phase chantier.

Plan zoning - Open space



Cours appliqués & interventions de professionnels

Nous privilégions la mise en situation animée par des professionnels sous la forme d'ateliers ou de conférences.

Ateliers de construction au « Clés de l'Atelier »

- Lire le plan d'exécution.
- Monter le faux-plafond, le doublage et une cloison en placo.
- Intégrer les réseaux d'électricité et de plomberie.
- Mettre en place les circuits électriques et l'appareillage (PC, inter, V&V, luminaires).
- Tirer les réseaux d'alimentation et d'évacuation d'eau.
- Préparer l'appareillage sanitaire (meuble vasque / WC).
- Peindre le plafond et une face, réaliser un motif géométrique.
- Poser du papier peint ou toile de verre sur une face.
- Appliquer du béton ciré sur une face.
- Réaliser une crédence.

Titre d'Architecte d'Intérieur, Designer Global de niveau I

Inscrit au Répertoire National des

Certifications Professionnelles (RNCP) par l'arrêté du 27-12-18 et publié au Journal Officiel (JO) du 04-01-19.

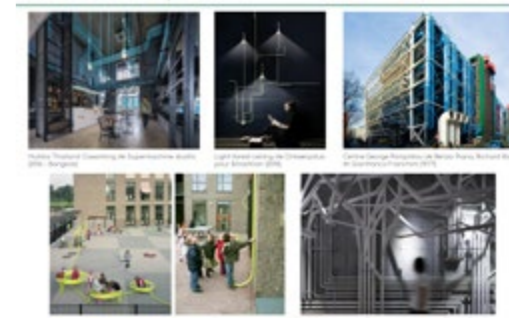
Projets d'études

Croquis réalisé par Jessica Guichard.



Moodboard réalisé par Léa Drouvin.

Références concept



Plan réalisé par Emilie Chaussignand.



3D réalisée par Alexandra Simon.



A propos de l'architecture intérieure,
« Le jeu savant, correct et magnifique des volumes assemblés sous la lumière. »
Le Corbusier

Foire aux questions

— Quel est l'historique de CREAD Pro ?

CREAD Pro est le centre de formations diplômantes, de stages de découverte, de perfectionnement et de spécialisation de CREAD Institut, créé à Lyon en 1972 et spécialisé dans l'enseignement supérieur en Architecture Intérieure et en Design Global. Nos formations s'adressent en priorité aux professionnels de la décoration, de l'agencement et de l'architecture intérieure et sont ouvertes aux personnes en reconversion professionnelle.

— Le « Titre d'Architecte d'Intérieur, Designer Global de niveau I », est-il reconnu par l'Etat ?

Oui, il est reconnu au Répertoire National des Certifications Professionnelles par l'arrêté du 27 décembre 2018 et publié au Journal Officiel du 04 janvier 2019. La certification est attribuée par la Commission Nationale.

— A quoi correspond un niveau I ?

Les niveaux de qualification permettent de se positionner par rapport au marché de l'emploi. Le niveau I est un niveau de formation équivalent à un diplôme master, doctoral, de grande école. En plus d'une connaissance affirmée des fondements scientifiques d'une activité professionnelle, ce niveau nécessite la maîtrise de processus de conception ou de recherche.

— Quels sont les pré-requis de la formation d'Architecte d'Intérieur Designer Global ?

Une expérience professionnelle préalable est exigée dans les domaines de l'architecture intérieure, du design, de l'agencement ou de la construction : au moins trois ans équivalents plein temps. Des attestations sont exigées pour toute demande d'inscription.

— Comment est aménagée une semaine de formation ?

Les cours ont lieu 4 jours par semaine (les lundis, mardis, jeudis et vendredis) de 8h30 à 12h30 et de 13h30 à 17h30. Le calendrier comprend des vacances scolaires.

Titre d'Architecte d'Intérieur, Designer Global de niveau I

Inscrit au Répertoire National des

Certifications Professionnelles (RNCP) par l'arrêté du 27-12-18 et publié au Journal Officiel (JO) du 04-01-19.

— Sur quels critères les stagiaires sont-ils intégrés dans les différents cursus de formation ?

Afin de constituer des groupes de travail homogènes, CREAD Pro sélectionne ses candidats en fonction du dossier de candidature déposé et vérifie le niveau de connaissances et le degré de motivation.

En fonction des réponses apportées et du besoin recensé, CREAD Pro propose au futur stagiaire une formation adaptée. Dans certains cas, CREAD Pro se réserve le droit de proposer des solutions de mise à niveau, voire de refuser le stagiaire si cela s'avère nécessaire.

— Y-a-t-il une prise en charge par le CPF, Pôle Emploi ou autre OPCA ?

La formation professionnelle diplômante est accessible :

— Aux demandeurs d'emploi qui disposent des formations financées par la Région, l'Etat, Pôle Emploi, les Conseils Généraux et les municipalités.

— Aux salariés qui se forment dans le cadre du Plan de Formation de leur entreprise. Ils disposent, également, du Compte Personnel de Formation (CPF). Le financement de la formation et la rémunération peuvent être aussi traités par l'organisme collecteur (OPCA) dont relève l'entreprise.

— Etes-vous accompagnés à la création de votre dossier de financement ?

Effectivement, CREAD Pro vous accompagne à la création de votre dossier de financement. En fonction de chaque demande et de ses particularités, il existe différentes modalités de prise en charge (CPF, Pôle Emploi, Conseil Régional, OPCA...).

N'hésitez pas à venir nous rencontrer au 232, rue Paul Bert 69003 Lyon ou nous contacter au 04.72.32.27.53 et à l'adresse mail info@creadpro.fr pour tout renseignement complémentaire concernant la création de votre dossier de financement.

CR
C
LE